

2012

Форма утверждена приказом Министерства юстиции Российской Федерации от 18.02.2008 № 32

КАДАСТРОВЫЙ ПАСПОРТ помещения

Лист № 1, всего листов 2

Дата 19 декабря 2011

Кадастровый номер

Инвентарный номер (ранее присвоенный учетный номер) 50:401:372:003060370:0001:50012

1. Описание объекта недвижимого имущества

1.1. Кадастровый номер здания (сооружения), в котором расположено помещение

1.2. Этаж (этажи), на котором расположено помещение 1,2 (Надземные этажи), Промежуточная л.клетка

1.3. Общая площадь помещения 311,9 кв.м.

1.4. Адрес (местоположение):

Субъект Российской Федерации	Новосибирская обл.	
Район	--	
Муниципальное образование	ТИП	городской округ
	наименование	город Новосибирск
Населенный пункт	ТИП	город
	наименование	Новосибирск
Улица (проспект, переулок и т.д.)	ТИП	улица
	наименование	Кропоткина
Номер дома	126/1	
Номер корпуса	--	
Номер строения	--	
Литера	--	
Номер помещения (квартиры)	--	
Иное описание местоположения	--	

1.5. Назначение помещения нежилое
(жилое, нежилое)

1.6. Вид жилого помещения в многоквартирном доме --
(комната, квартира)

1.7. Кадастровый номер квартиры, в которой расположена комната

1.8. Номер помещения на поэтажном плане 1,2 (1 этаж); 1,3-5,33,34,67,68 (2 этаж); 88 (промежуточная л.клетка)

1.9. Предыдущие кадастровые (условные) номера объекта недвижимого имущества:

1.10. Примечание: Паспорт составлен по состоянию на 25/11/2011

1.11. Новосибирский филиал ФГУП «Ростехинвентаризация - Федеральное БТИ»
Св. о регистрации в Едином государственном реестре недвижимости от 27.10.2007 № 000406
(наименование органа или организации)

Начальник (подпись)



С.А. Кузнецов
(инициалы, фамилия)



КАДАСТРОВЫЙ ПАСПОРТ помещения

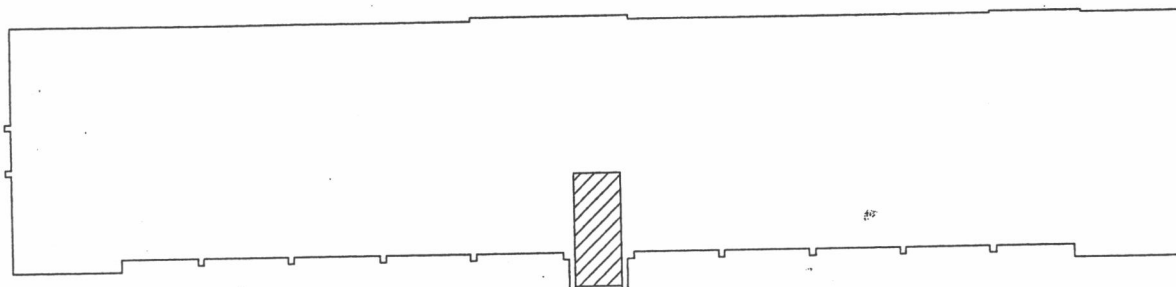
Лист № 2 , всего листов 2

Кадастровый номер _____

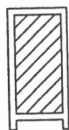
Инвентарный номер (ранее присвоенный учетный номер) 50:401:372:003060370:0001:50012

2. План расположения помещения на этаже

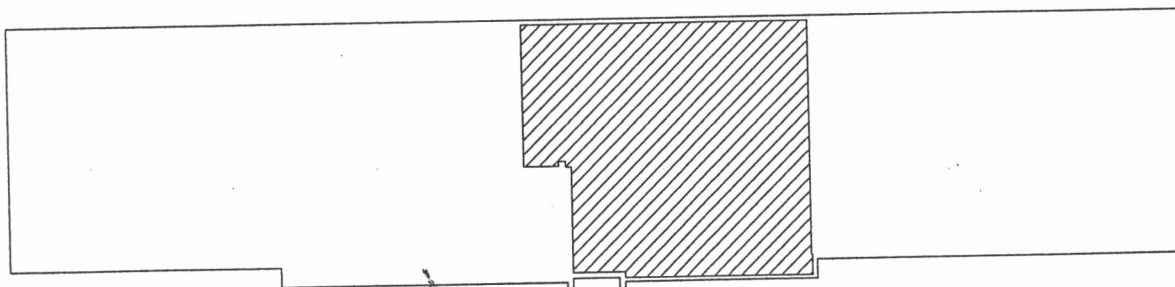
1 этаж



Промежуточная л.клетка



2 этаж



Масштаб 1:

Начальник



(подпись)

Рыбалко Т.Т.

(инициалы, фамилия)